

ESPECIFICACIONES		5202CA	5152CA/ 5152MA	5102CA/ 5102MA	5062CA/ 5062MA
Ancho de banda		200MHz	150MHz	100MHz	60MHz
Frecuencia de muestreo		1GS/s			
Muestreo equivalente		50GS/s			
Tiempo de subida		1.8ns	2.3ns	3.5ns	5.8ns
Impedancia de entrada		1MΩ 13pF, 50Ω		1MΩ 13pF	
Base de tiempos		1ns/div ~ 50s/div		2ns/div ~ 50s/div	5ns/div ~ 50s/div
Modo XY	Ancho de banda	200MHz	150MHz	100MHz	60MHz
	Diferencia de fase	±3 grados			
Display		VGA color LCD	VGA Color LCD / Mono LCD (320 x 240)		

ESPECIFICACIONES		5152C/ 5152M	5102C/ 5102M	5062C/ 5062M	5042M	5022M
Ancho de banda		150MHz	100MHz	60MHz	40MHz	25MHz
Frecuencia de muestreo		500MS/s				
Muestreo equivalente		50GS/s				
Tiempo de subida		2.3ns	3.5ns	5.8ns	8.8ns	14ns
Impedancia de entrada		1MΩ 13pF, 50Ω	1MΩ 13pF			
Base de tiempos		1ns/div ~ 50s/div	2ns/div ~ 50s/div	5ns/div ~ 50s/div	10ns/div ~ 50s/div	20ns/div ~ 50s/div
Modo XY	Ancho de banda	150MHz	100MHz	60MHz	40MHz	25MHz
	Diferencia de fase	±3 grados				
Display		VGA color LCD/ Mono LCD, 320x 250			Mono LCD, 320x 240	

CARACTERÍSTICAS COMUNES		
Número de canales	2 Canales + Disparo Externo	
Memoria	4K por canal	
Sensibilidad vertical	2mV/div ~ 5V/div	
Resolución vertical	8 bits	
Acoplamiento de entrada	DC, AC o GND	
Fuente de disparo	CH1, 2, ext/5, línea AC	
Modos de disparo	Auto, Normal, Único	
Acoplamiento del disparo	Flanco, TV, Rechazo LF, Rechazo HF	
Precisión Horizontal	±0.01%	
Máxima tensión de entrada	400V (pico DC+AC), 5Vrms @ 50Ω	
Funciones matemáticas		
FFT	Ventana	Hanning, Hamming, Blakman, Rectangular
	Muestras	1024 muestras
Medidas automáticas	Vpp, Vrms, Vamp, Vmax, Vmin, Vtop, Vbase, Overshoot, Preshoot, Frec, Periodo, +AnchuraPulso, -AnchuraPulso, Tiempo de subida y de bajada, +CicloTrabajo, -CicloTrabajo, Retardo1-2 up, Retardo1-2 down.	
Cursores	Manual, Traza, Automedida	
Almacenamiento	10 formas de onda, 10 configuraciones	
Alimentación	Universal, 100~240V/50VA Max	
Peso neto	4.5Kg	
Tamaño (sin soporte)	303mm x 145mm x 288 mm	
Accesorios	Sonda x2 (1x & 10x), Cable alimentación, Manual de usuario	
Opciones	Módulo de Extensión (EM5-CM, EM5-COM, EM5-P/F), Bolsa de viaje, Cable USB	

OSCILOSCOPIOS DS5000

Los osciloscopios de la serie DS5000 disponen de un ancho de banda de 25MHz a 200MHz con una pantalla de cristal líquido a color o monocromo. Han sido diseñados para satisfacer las máximas exigencias y permitir ahorrar tiempo en todas sus medidas.

Su alta velocidad de adquisición 1GMuestra/s, real, hasta 50GMuestras/s en equivalente y su bajo coste lo convierten en una herramienta indispensable en cualquier laboratorio.

DIGITALIZACIÓN EN TIEMPO REAL

Un osciloscopio digitaliza la señal en tiempo real cuando su velocidad de muestreo es de 4 a 5 veces la frecuencia de su ancho de banda, en caso contrario trabaja en modo equivalente (requiere que todos sus ciclos sean idénticos).

La potencia de los osciloscopios de la serie DS5000 funcionan con ambos modos pudiendo seleccionar el mejor para obtener el máximo rendimiento en sus medidas. Ideal tanto para captura de señales transitorias como en la reconstrucción de señales, de hasta 20ps.

APLICACIONES

Reparación y posventa

Los osciloscopios de la serie DS5000 son muy fáciles de utilizar y facilitan al usuario las tareas como buscar la mejor configuración, cosa que hace automáticamente. Además, sus 20 medidas automáticas simultáneas permiten obtener todos los datos de prueba necesarios en una pantalla, ahorrando tiempo.

Control de calidad en producción

Con los módulos Pasa/Falla, Auto-SetUp y el Registrador de señal se dispone de un conjunto de herramientas ideales para las pruebas en la cadena de producción. Pudiendo registrar cualquier fallo respecto a una señal patrón.

Distribuidor autorizado



DITECOM DESIGN

DITECOM DESIGN S.L.

C/Canarias 16, 2ºB
28045 Madrid

Tel: +34-91-528-54-37

Fax: +34-91-467-16-10

www.ditecom.com



**DITECOM
DESIGN**

DS5000

**OSCILOSCOPIOS DE MEMORIA
DIGITAL**

NUEVO



- **Hasta 200MHz**
- **Muestreo de 1 GS/s (real) y hasta 50GS/s (repetitivo)**
- **20 medidas automáticas**
- **Conexión USB**
- **FFT y registrador de serie**
- **Módulo Pasa/Falla**
- **LCD Color o Monocromo**

► Modelos de la Serie DS5000

	Pantalla LCD de color				Pantalla LCD monocroma				
	200MHz	150MHz	100MHz	60MHz	150MHz	100MHz	60MHz	40MHz	25MHz
1GS/s	DS5202CA	DS5152CA	DS5102CA	DS5062CA	DS5152MA	DS5102MA	DS5062MA	-	-
500MS/s	-	DS5152C	DS5102C	DS5062C	DS5152M	DS5102M	DS5062M	DS5042M	DS5022M

► CARACTERÍSTICAS

- 2 canales + disparo externo
- Pantalla LCD de 320x240 color o monocr.
- Ancho de banda de 25MHz a 200MHz
- **Frecuencia de muestreo (real) hasta 1GS/s**
- **Muestreo equivalente hasta 50GS/s**
- Disparo ajustable por flanco, video, retardo y ancho de pulso
- 20 medidas automáticas y Cursores
- 12 divisiones horizontales (sin menús)
- **FFT incluida**
- Interface USB de serie
- Calibración automática
- Filtros digitales y **registrador EXCLUSIVOS**
- Frecuencímetro hardware
- Captura hasta 1000 señales por segundo
- Módulos opcionales: Salida Pasa/Falla
Interface RS-232/GPIB
- Almacena 10 señales y 10 configuraciones

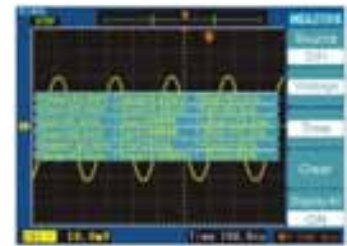
► Funcionalidades destacadas

FILTROS DIGITALES INTEGRADOS



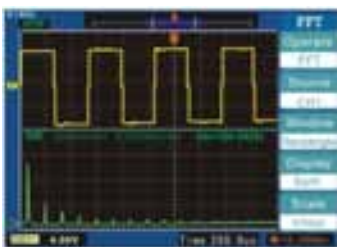
Los osciloscopios de la serie DS5000 disponen de 4 tipos de funciones para el filtrado digital (Paso Bajo, Paso Alto, Banda pasante y Banda eliminada). Muy útil para analizar señales complejas.

20 AUTO-MEDIDAS



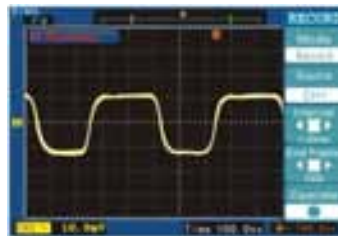
Incluye las 10 medidas de voltaje y las diez medidas temporales más usuales.

FUNC. MATEMÁTICAS



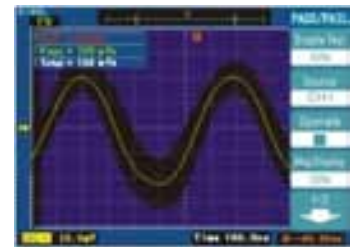
Incluye funciones matemáticas +, -, x, ÷ y FFT. Permite visualizar el espectro de las señales a la misma vez que se visualiza la señal en tiempo y realizar mediciones de potencia o distorsión.

REGISTRADOR



El registrador es una funcionalidad expandida en el DS5000. Se puede programar un intervalo de tiempo desde 1 ms a 1000 s, con una longitud de hasta 1000 puntos, para no perder ningún evento.

FUNCIÓN PASA/FALLA



La función Pasa/Falla trabaja con una regla predefinida, para localizar cualquier señal anormal, o disparar el registrador de datos para capturar eventos aleatorios.



USB

Conexión USB

Los osciloscopios de la serie DS5000 disponen de conector USB como estándar. Permite ver las señales capturadas rápidamente en el PC. Ideales para educación.

► **Módulos de expansión**



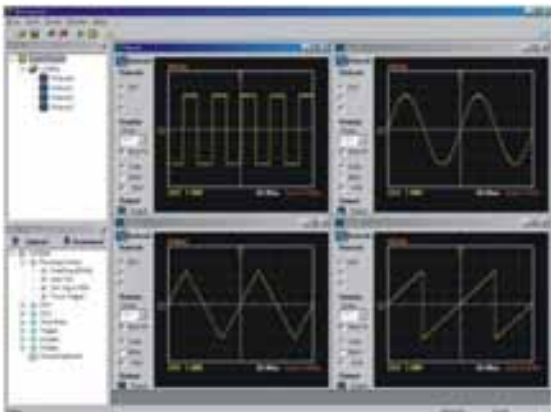
EM5-CM
GPIB, RS-232 y Pasa/Falla



EM5-COM
GPIB, RS-232



EM5-P/F
Pasa/Falla



Software de control y análisis para PC

El software Ultrascopes proporciona las siguientes características de control y análisis:

- **Navegador de datos:** para mostrar las señales almacenadas, datos y medidas.
- **Controlador:** permite controlar al osciloscopio localmente o bien bajo red.
- **Exportar** las señales a formato "BMP"
- **Almacenar** los datos en un fichero "TXT" o "Excel"
- **Imprimir** las señales

► **Accesorios**



2 sondas 1:1,10:1 de 1.5m



Cable de alimentación



Manual del usuario



Bolsa transporte